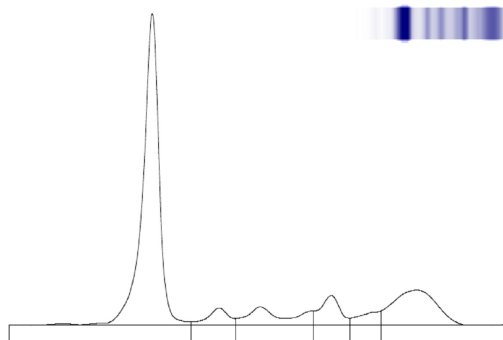


Ф.И.О.:
Дата рождения: Пол: Ж
Регистрация биоматериала:
Биоматериал: Кровь (сыворотка);
Взятие биоматериала:

Заявка №:
Заказчик:
Исполнитель: **ООО "ДНКМ"**
Фаза: (НЕ УКАЗАНА) (при 28-дн цикле)



Белковые фракции график



Электрофорез белковых фракций

Фракции	%
Albumin	59,5
Alpha 1	4,2
Alpha 2	8,5
Beta 1	6,7
Beta 2	3,5
Gamma	17,6

Комментарии к пробе:

Общий белок - 66,1 г/л.

Белковые фракции (референсные значения):

Альбумин, % 55,8-66,1
Альфа-1 глобулин, % 2,9-4,9
Альфа-2 глобулин, % 7,1-11,8
Бета-1 глобулин, % 4,7-7,2
Бета-2 глобулин, % 3,2-6,5
Гамма-глобулин, % 11,1-18,8

Дата выполнения исследования: **06.10.2022 20:00** Результаты одобрил: **Ковнацкий И. О**

